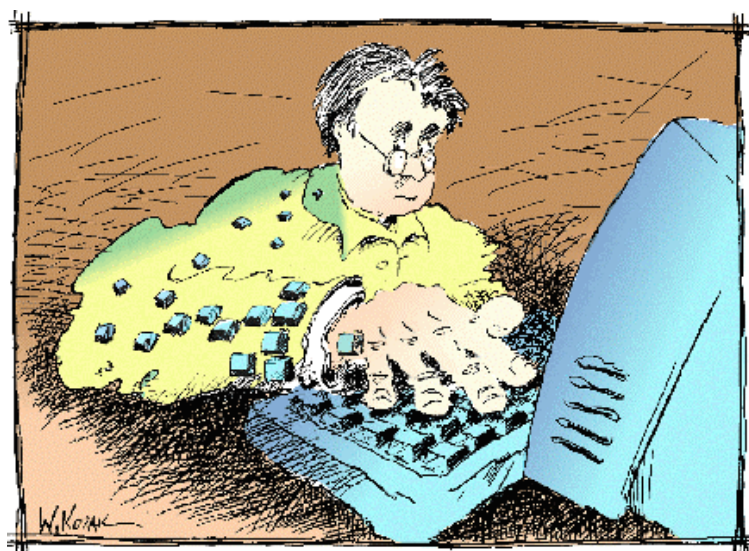


AFFONDATE PROFILO UTENTE

Maggio, 1941. La grande corazzata tedesca Bismark ha iniziato a solcare i mari e presso l'ammiragliato britannico a Londra giungono le prime notizie sulle navi inglesi affondate dai potenti cannoni del gioiello della flotta germanica. Se la Bismark non sarà affondata, il transito dei convogli che dall'America riforniscono la Gran Bretagna sarà seriamente compromesso. Da Churchill arriva un ordine perentorio: Affondate la Bismark!



Gennaio, 2005. La Direzione Tributi dell'Agenzia delle Entrate sperimenta la corazzata "Profilo Utente" e presso la sede delle RdB a Roma giungono le prime notizie su un controllo esasperato dell'attività dei Front Office da parte dell'occhio onnipotente della procedura informatica. Se "Profilo Utente" non sarà affondato, al controllo seguirà la valutazione degli operatori, alla spinta meccanizzazione seguirà l'esternalizzazione del servizio. Dalle RdB arriva un "ordine" perentorio: Affondate "Profilo Utente"!

La procedura informatica "Profilo Utente" dovrebbe essere varata il 1 febbraio in tutta Italia. **Il gran segreto in cui è stata tenuta fino all'ultimo è un pessimo segnale.** E' il tentativo di farci trovare **di fronte al fatto compiuto** ...

Come l'**affondamento della Bismark** è stato uno degli elementi chiave della seconda guerra mondiale, l'**affondamento di Profilo Utente** sarà elemento chiave della **lotta alla privatizzazione**... si stanno già muovendo anche i nostri Coordinamenti Locali (Liguria, Calabria, Campania, Emilia Romagna, Lombardia sono solo i primi...)

Stiamo esagerando? Può essere... ma, restando nella metafora bellica, secondo voi, l'allarme deve suonare prima o dopo che le bombe sono cadute?

Le RdB hanno elaborato una mozione da votare in Assemblea e da inviare via fax. Coinvolgete stampa, garanti del contribuente, associazioni dei consumatori locali...

Vogliono trasformarci in elementi asettici del "loro" sistema informatico... dimostriamogli che siamo esseri umani!

E' una battaglia che possiamo vincere... che DOBBIAMO vincere.

Vinciamola insieme.

Roma, 24 gennaio '05



Agenzie Fiscali Comunicato n.5

Profilo Utente

Mozione del personale dell'Ufficio _____

Il personale, riunito in Assemblea in data _____, ha approfondito l'analisi della procedura operativa denominata "Profilo Utente".

Si rileva che tale procedura, qualora applicata, andrebbe a **modificare in maniera sostanziale i carichi di lavoro** degli addetti al Front-Office, introducendo, in una lavorazione già troppo spesso logorante, anche un meccanismo di autovalutazione (con relativa conferma o meno dei contribuenti coinvolti) che dilaterrebbe i tempi di lavorazione ed introdurrebbe una sorta di "ansia da prestazione" in lavoratrici e lavoratori che dovrebbero emergere per la **qualità** del loro servizio e non per la sua spinta "meccanizzazione".

La modifica dei carichi di lavoro, e di conseguenza, dell'organizzazione dello stesso, è più che evidente e ci risulta non siano state attivate le obbligatorie procedure di confronto sindacale a riguardo, rendendo l'applicazione di tale procedura illegittima sul piano contrattuale.

Inoltre la perplessità riguarda anche **il cittadino** che si rivolge a noi (non riusciamo a classificarlo come "cliente") al quale, secondo tale procedura, dovremmo chiedere dati personali ad ogni visita.

Per questi motivi, appoggiamo la richiesta di blocco dell'applicazione della procedura così come impostata dalle RdB Pubblico Impiego (a cui inviamo questa mozione al fine di inoltrarla agli organi competenti).

Quindi, per quanto ci riguarda, la procedura denominata "profilo utente" non potrà essere varata se non dopo l'attivazione di tutte le **procedure obbligatorie** quali incontri sindacali e comunque se non dopo i necessari chiarimenti del **Garante della Privacy** e dei **Garanti del Contribuente**, che sappiamo già essere stati consultati dalle RdB Pubblico Impiego, che ne **definiscano "al di là di ogni ragionevole dubbio" la legittimità**.

**PER QUESTI MOTIVI ATTUALMENTE
CI RIFIUTIAMO DI APPLICARLA**